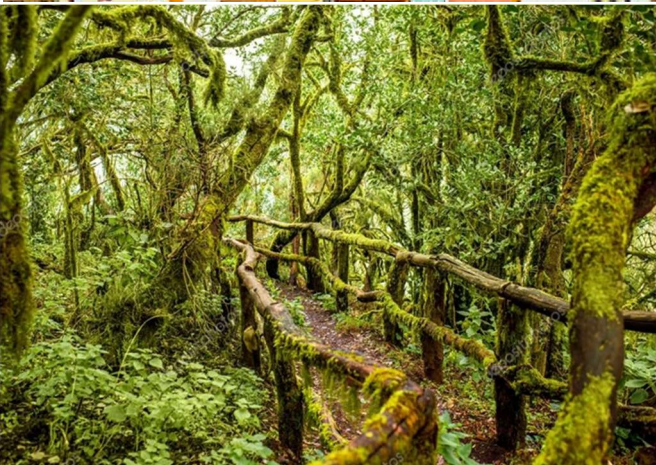


**W okresie od 1 lutego 2020 r. do końca marca 2020 r. zapraszamy na rejsy rekreacyjno –
turystyczne po Wyspach Kanaryjskich oraz wzdłuż wybrzeży Maroka.**

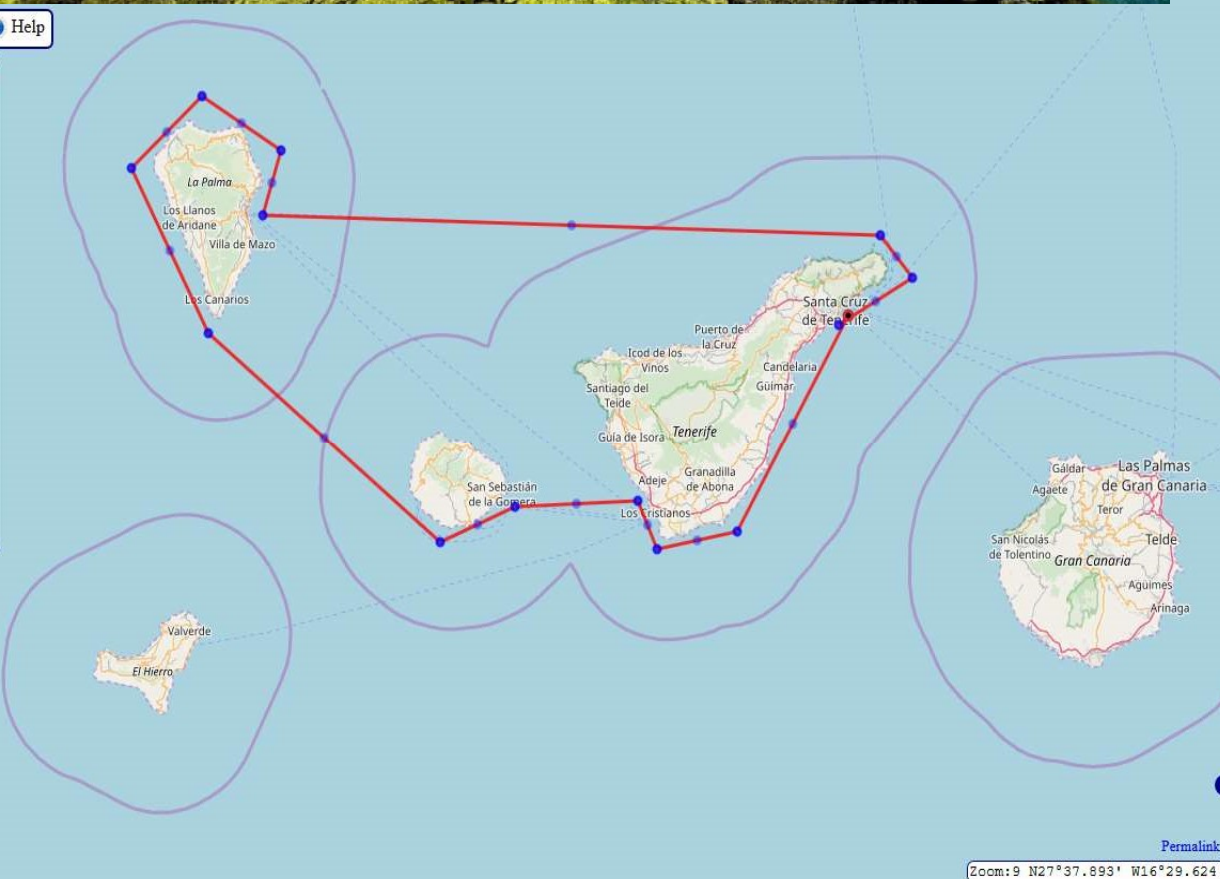
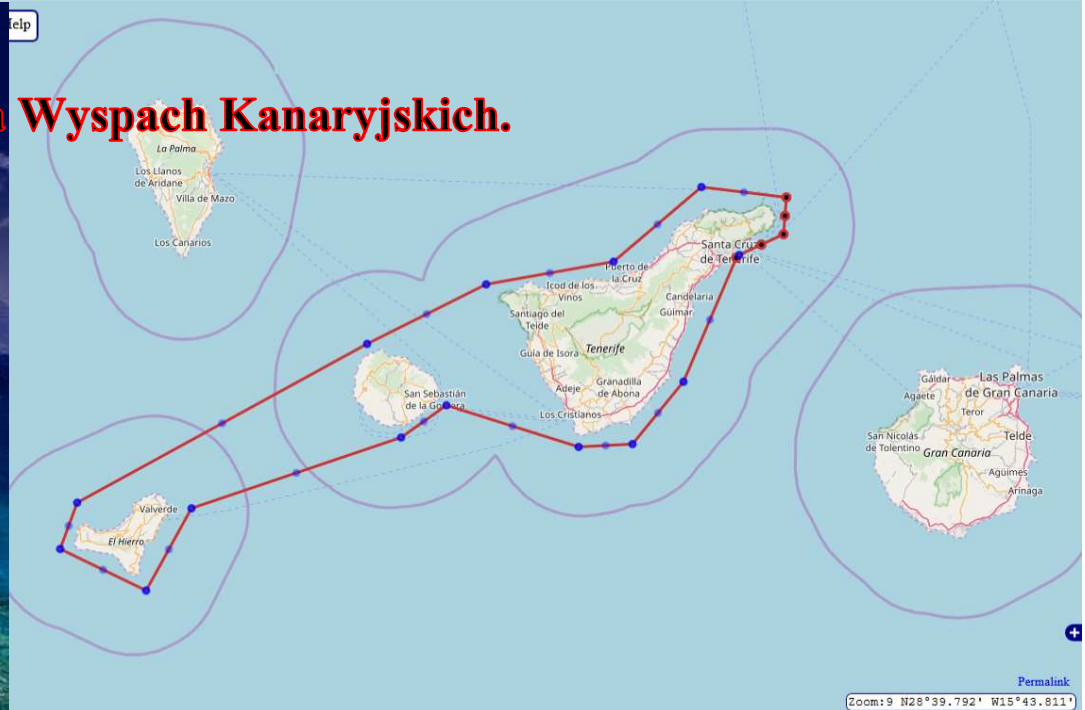


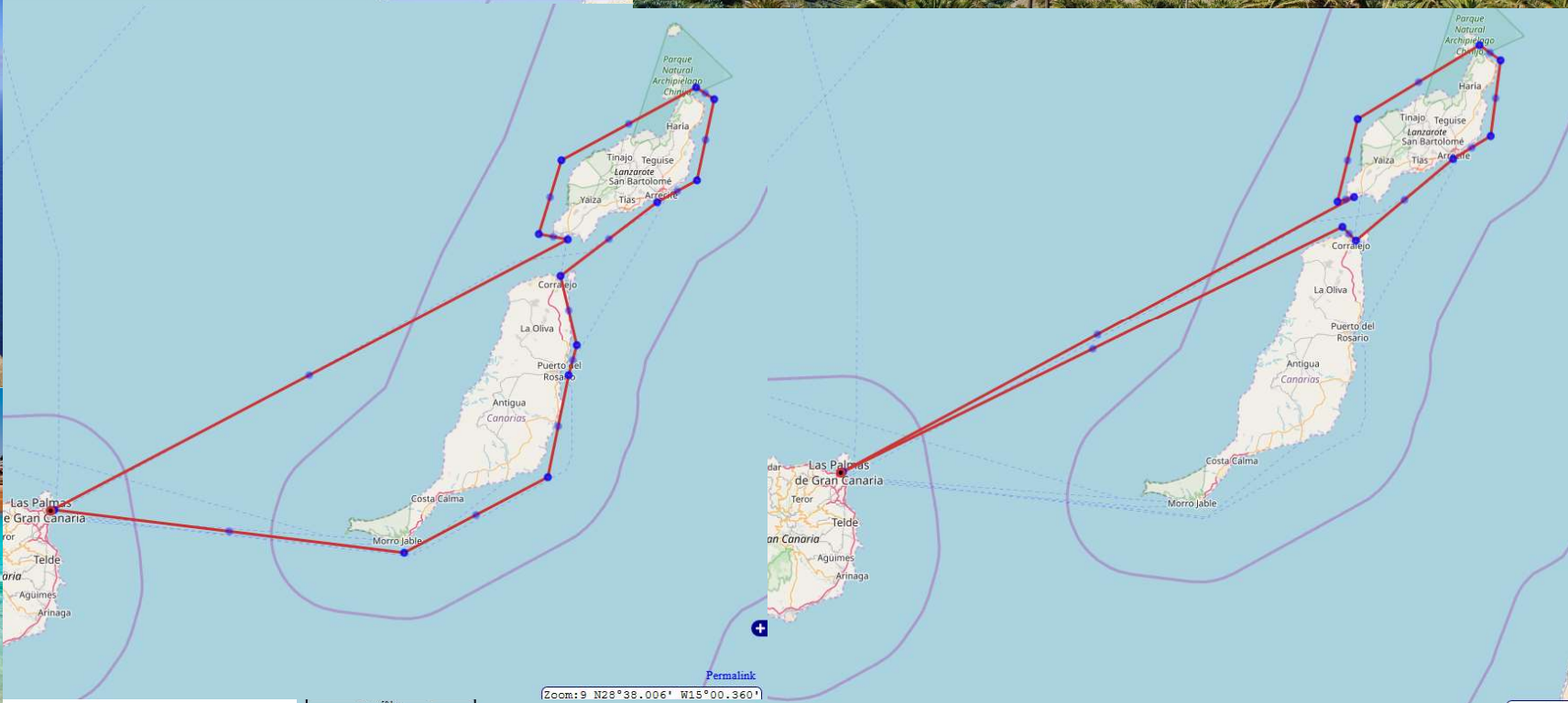
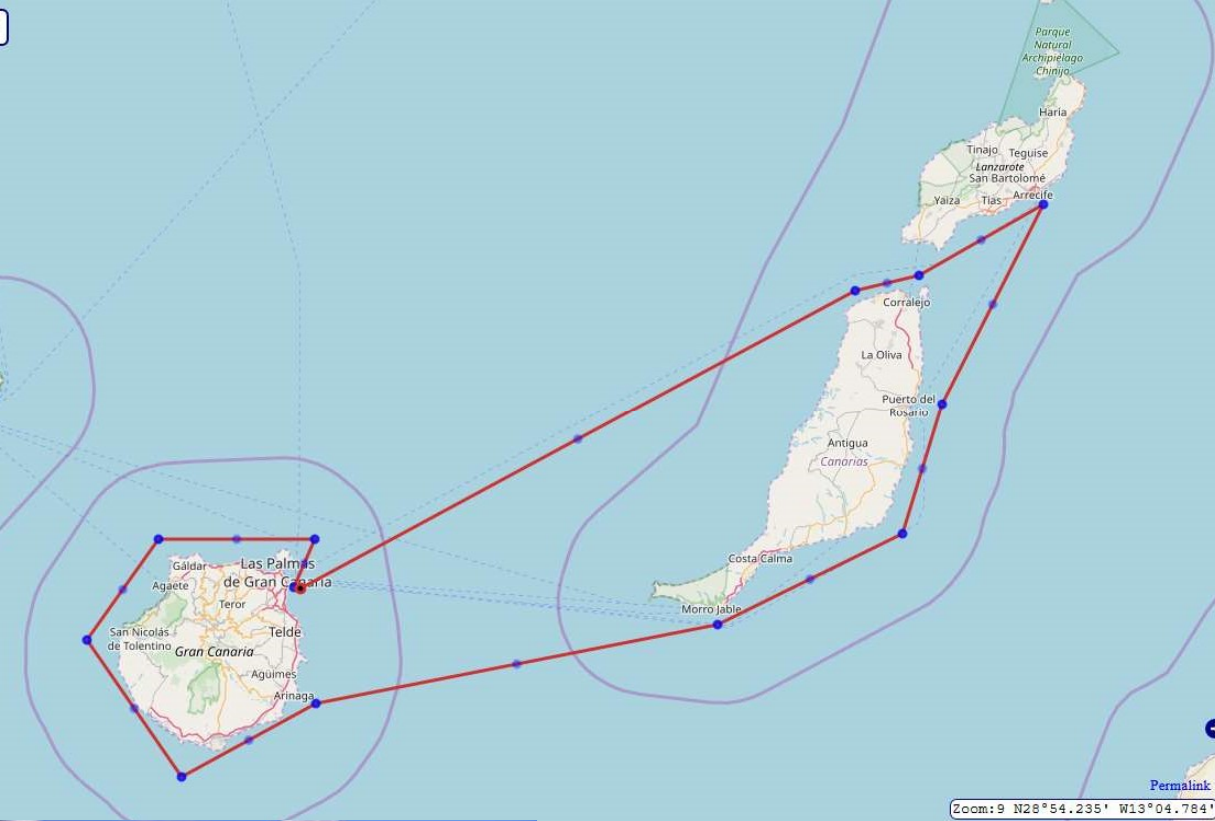


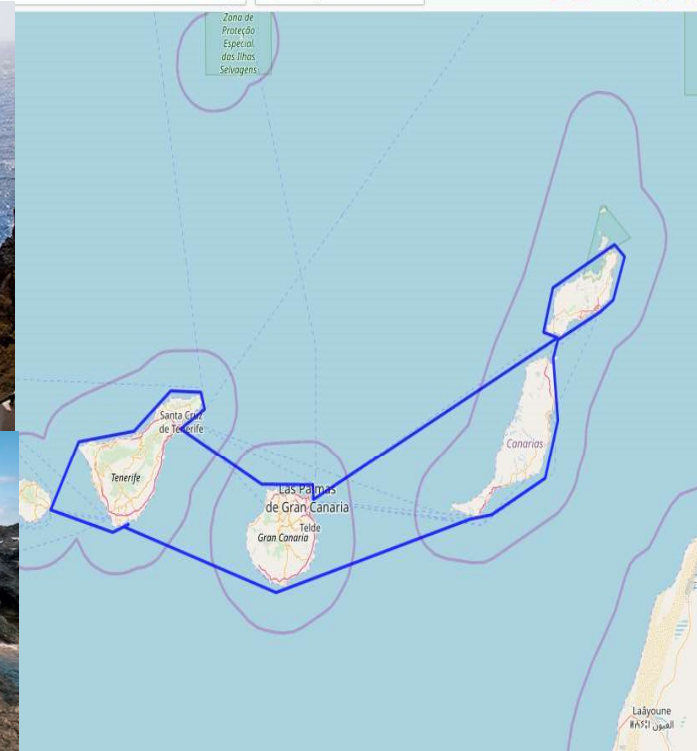
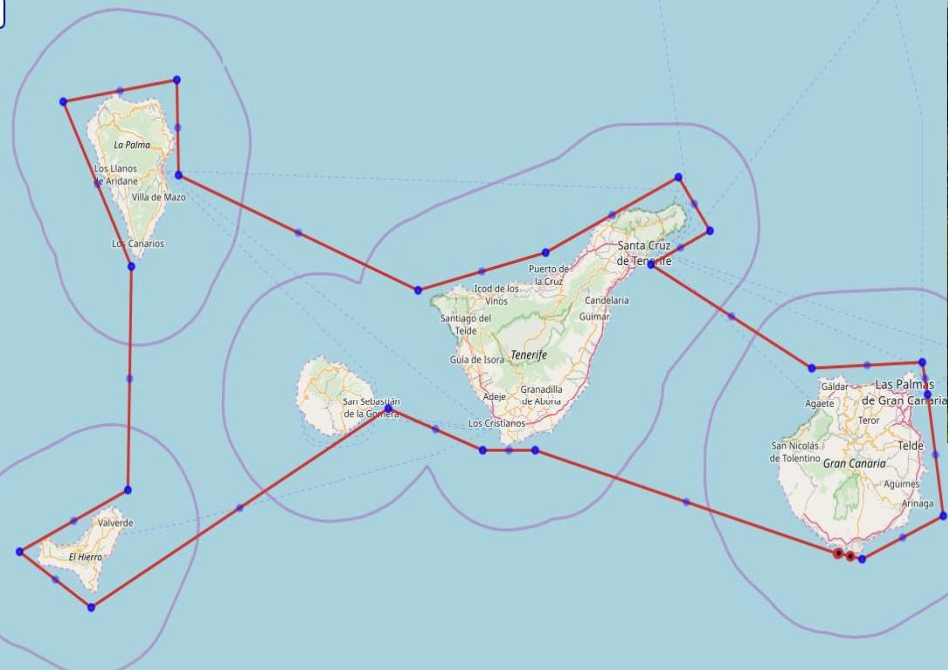




Przykładowe trasy rejsów na Wyspach Kanaryjskich.







Trip Planner:

Start

N 28°26'33" - W 16°15'32"

Finish

N 28°25'58" - W 16°15'52"

Distance

261.35 nm

	Course	Distance	Coordinate
1.	73.39°	11.19 nm	N 28°29'44" - W 16°03'20"
2.	333.84°	9.52 nm	N 28°38'16" - W 16°08'07"
3.	250.18°	46.58 nm	N 28°22'21" - W 16°57'53"
4.	202.62°	19.67 nm	N 28°04'12" - W 17°06'27"
5.	105.46°	23.88 nm	N 27°57'47" - W 16°40'25"
6.	105.19°	54.31 nm	N 27°43'22" - W 15°41'15"
7.	97.31°	9.13 nm	N 27°42'12" - W 15°31'02"
8.	57.82°	14.82 nm	N 27°50'04" - W 15°16'52"
9.	349.22°	22.53 nm	N 28°12'11" - W 15°21'39"
10.	286.32°	49.72 nm	N 28°25'58" - W 16°15'52"

Download

CSV

▼

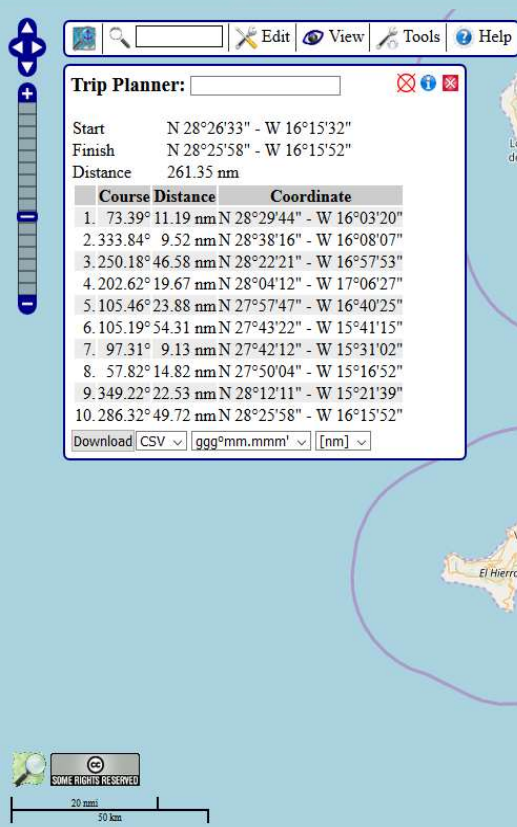
ggg°mm.mmm

▼

[nm]

▼

Permalink
Zoom:9 N27°46.815' W16°30.83'



Permalink
Zoom:9 N27°32.416' W16°21.797'

W kwietniu 2020 r. będziemy żeglować wzdłuż egzotycznych wybrzeży Maroka.



